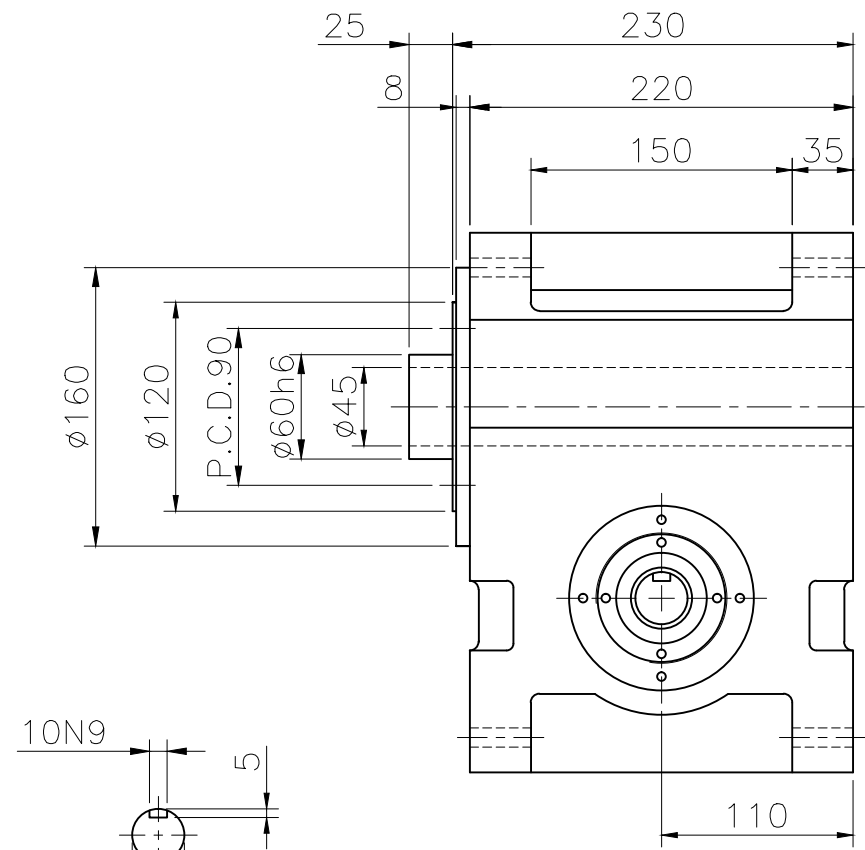
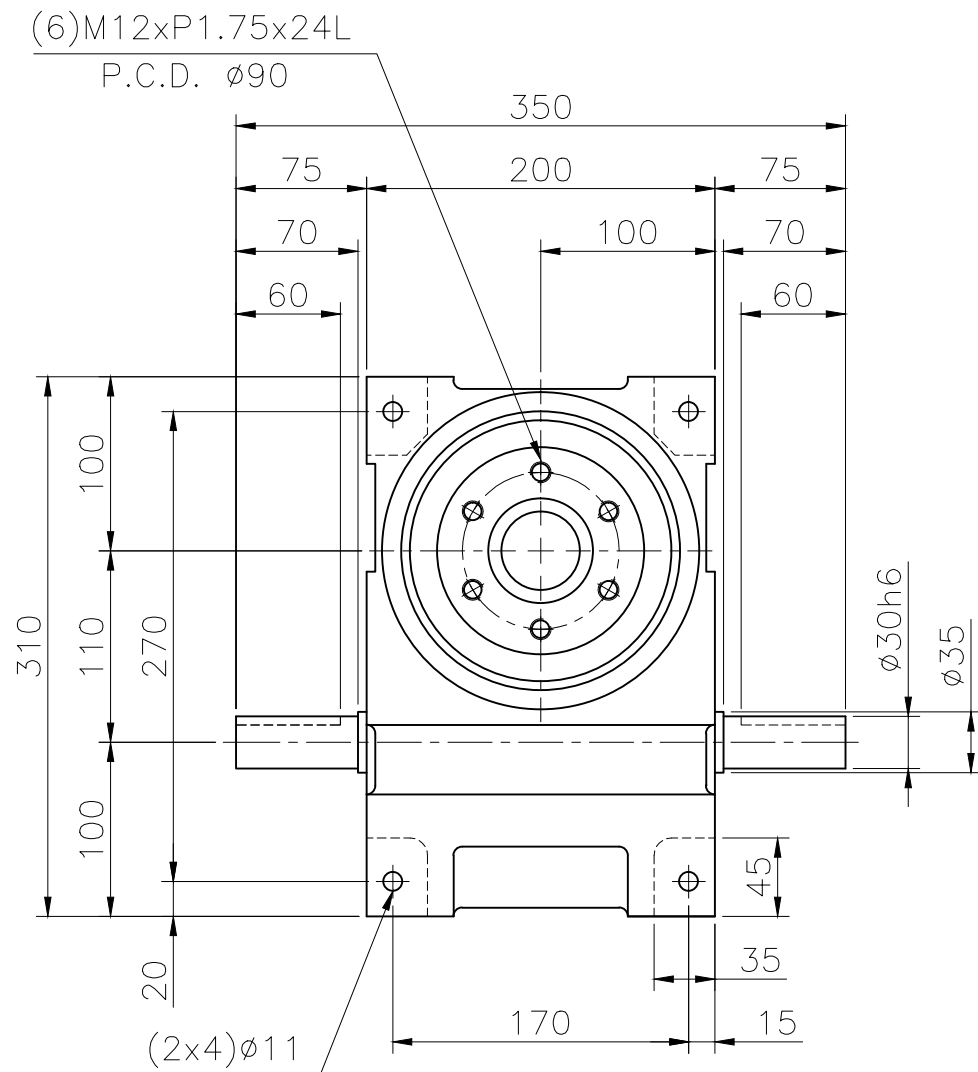


11DH



INPUT

| | | | | | | | | | | |
|-----------------|------|----|--|--|----|------------|------|-------|------|------------------|
| 一般公差 | 加工程序 | △4 | | | 繪圖 | 材質 | 零件名稱 | 外型尺寸圖 | 數量 | 1 |
| 尺寸範圍 容許差 | | △3 | | | 校對 | 硬度 | 零件編號 | 11DH | 版本 | 01 |
| 1~30 ±0.05 | | △2 | | | 核准 | 比例 | | | | |
| 30~120 ±0.10 | | △1 | | | 日期 | 2012.03.01 | 單位 | MM | | |
| 120~250 ±0.20 | | | | | 項次 | 修訂日期 | 修訂內容 | 修訂者 | 加工符號 | Rmax |
| 250~500 ±0.30 | | | | | | | | | 視角 | $\square \oplus$ |
| 500~1000 ±0.40 | | | | | | | | | | |
| 1000~1500 ±0.50 | | | | | | | | | | |

JYPM JhaoYi Precision Machinery CO.,LTD
 TEL:886-2-8677-5175-6
 FAX:886-2-8677-8143